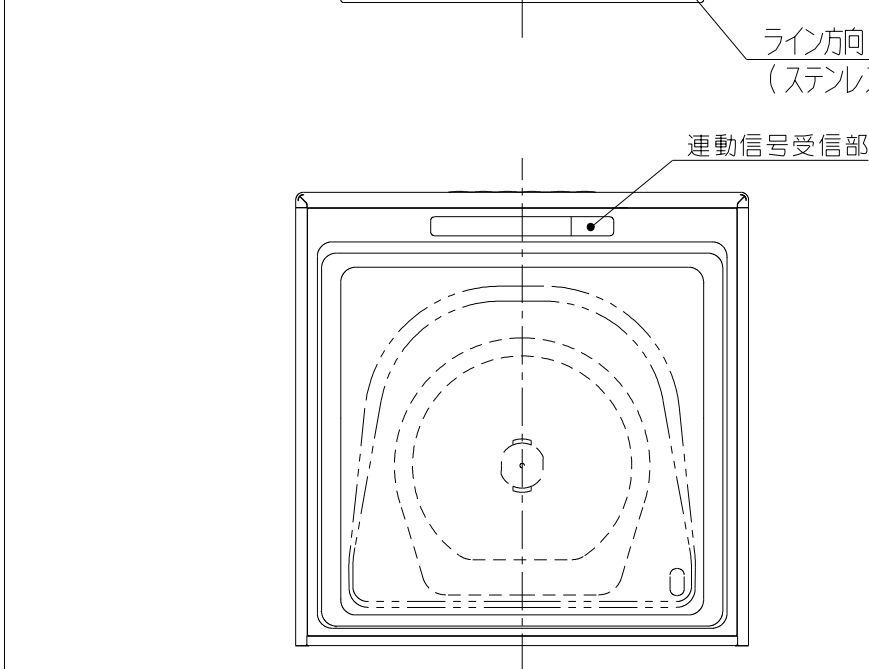
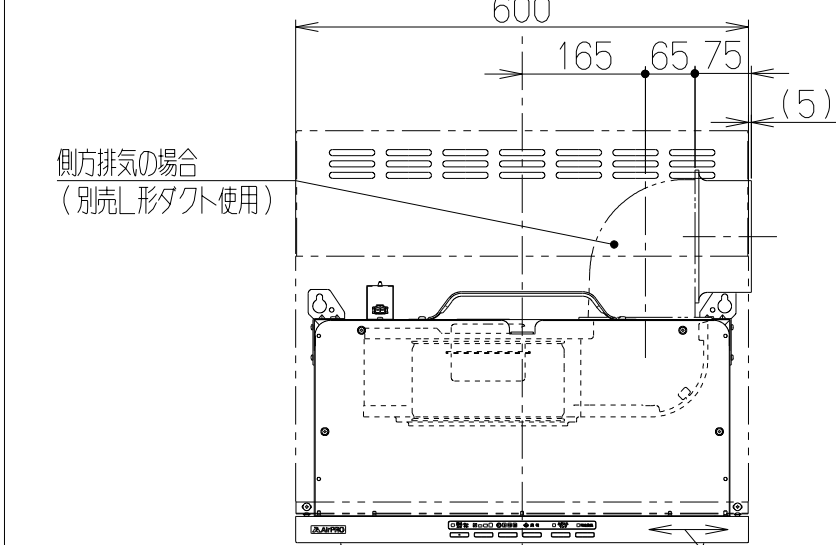
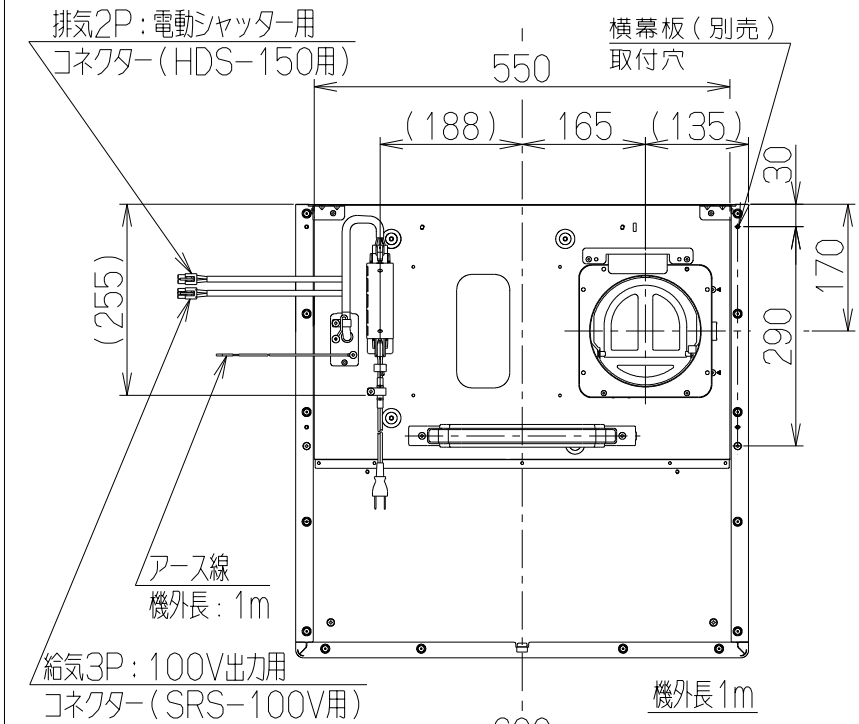


記号	変更履歴	枝連番号	年月日	担当
△				
△				
△				

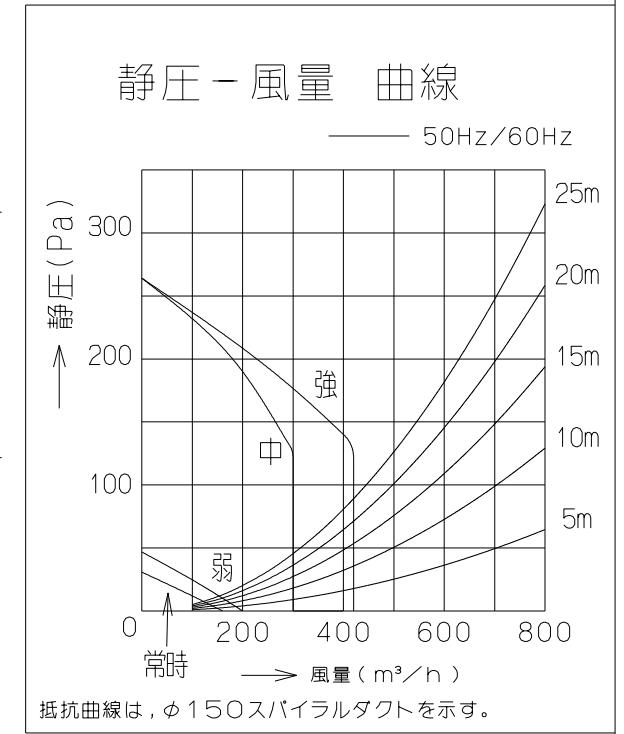
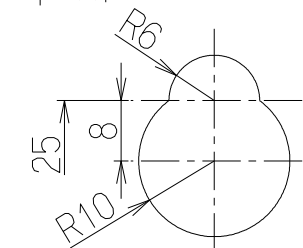
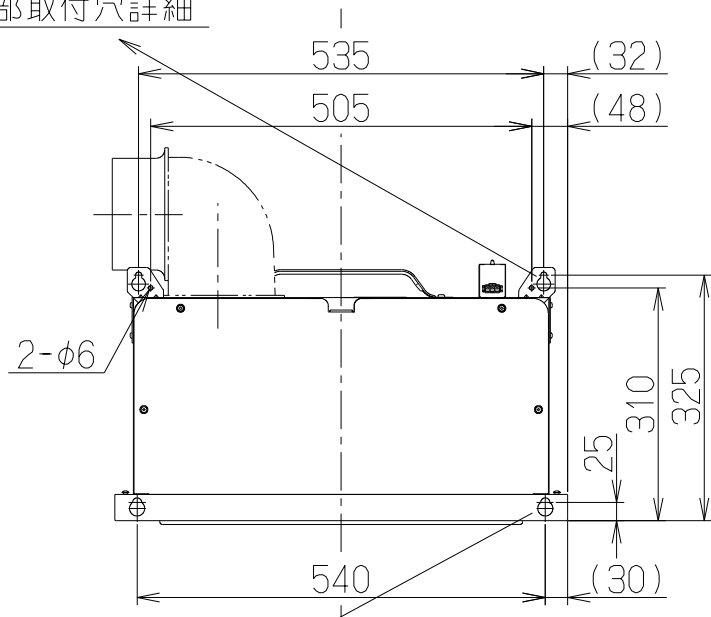
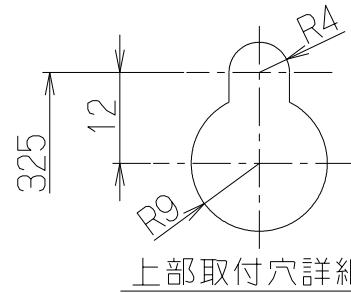
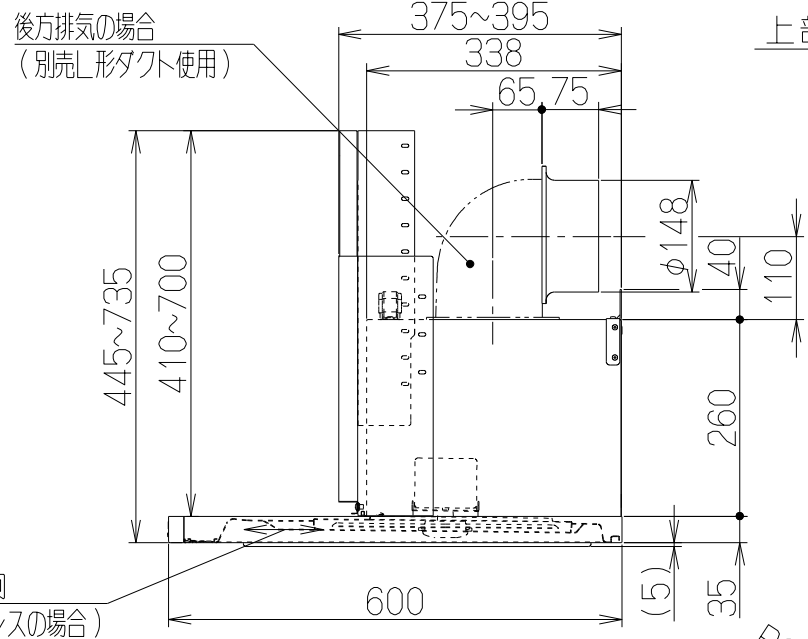


特 性 表


型 名	定格電圧 (V)	ノッチ	定格周波数 (Hz)	消費電力 (W) (0Pa)	風 量 (m³/h)		騒 音 (dB) (0Pa)	製品質量 (kg)
					0Pa	0~100Pa		
OGR-REC-AP601R	100	強	50	63	—	420	48	21.0
			60					
		中	50	40	300	—	45	
			60					
		弱	50	15	200	—	36	
			60					
		常時	50	10	160	—	30	
			60					

電動機形式	8極DCブラシレス モーター	絶縁抵抗	10MΩ以上 (500Vメガー)	耐電圧	AC1000V 1分間	絶縁区分	E 種
-------	-------------------	------	---------------------	-----	----------------	------	-----

風量値はJIS C 9603 チャンバー法による。(140Pa時：最大電力 95W)



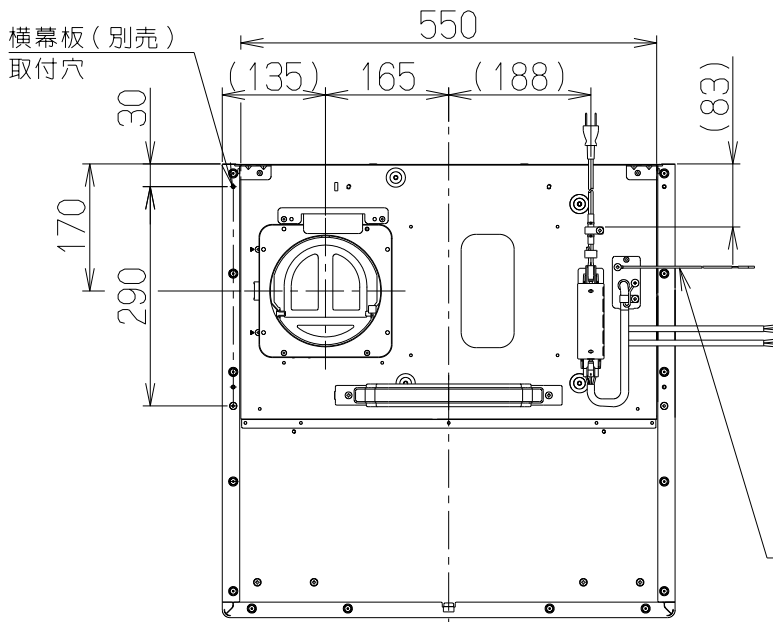
付 属 品	
座付ねじ (φ5.1×45)	4本
ソフトテープ	1本
引掛ねじ (φ5×35)	2本
(600間口のみ)	
+トラスねじ (M4×10)	2本
木ねじ (φ4.1×13)	6本
アルミテープ	1本

OGR-REC-AP601RS		189X42ZA	ステンレス ヘアライン仕上			KA140
OGR-REC-AP601RSV		189X42AC	MDシルバー			KA140
型 名		製 品 コード	色 調			区分No.
作成	2014/ 3/27			型 名	OGR-REC-AP601R フジテックオリジナル 右排気	
更新	****/**/**			図番	1891051	
 富士工業株式会社		三角法	尺 度	1/10	製 品 姿 図	

記号	変更履歴	技連番号	年月日	担当
△				
△				
△				

給気3P: 100V出力用
コネクター(SRS-100V用)

機外長1m



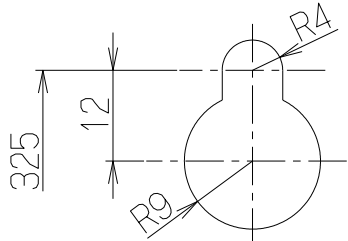
特 性 表								
型 名	定格電圧 (V)	ノッチ	定格周波数 (Hz)	消費電力 (W) (0Pa)	風 量 (m³/h)		騒 音 (dB) (0Pa)	製品質量 (kg)
					0Pa	0~100Pa		
OGR-REC-AP601L	100	強	50	63	—	420	48	21.0
			60					
		中	50	40	300	—	45	
			60					
		弱	50	15	200	—	36	
			60					
		常時	50	10	160	—	30	
			60					

電動機形式	8極DCブラシレス モーター	絶縁抵抗	10MΩ以上 (500Vメガー)	耐電圧	AC1000V 1分間	絶縁区分	E 種
-------	-------------------	------	---------------------	-----	----------------	------	-----

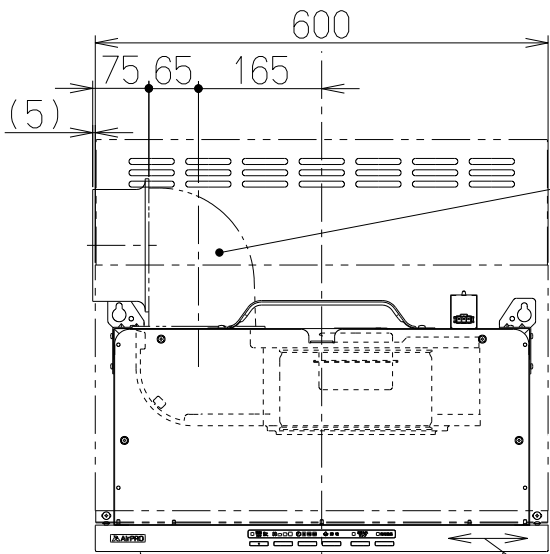
風量値はJIS C 9603 チャンバー法による。(140Pa時: 最大電力 95W)

排気2P: 電動シャッター用
コネクター(HDS-150用)

アース線
機外長: 1m



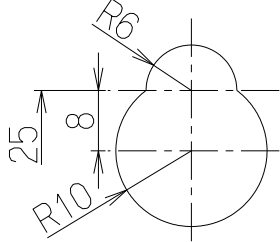
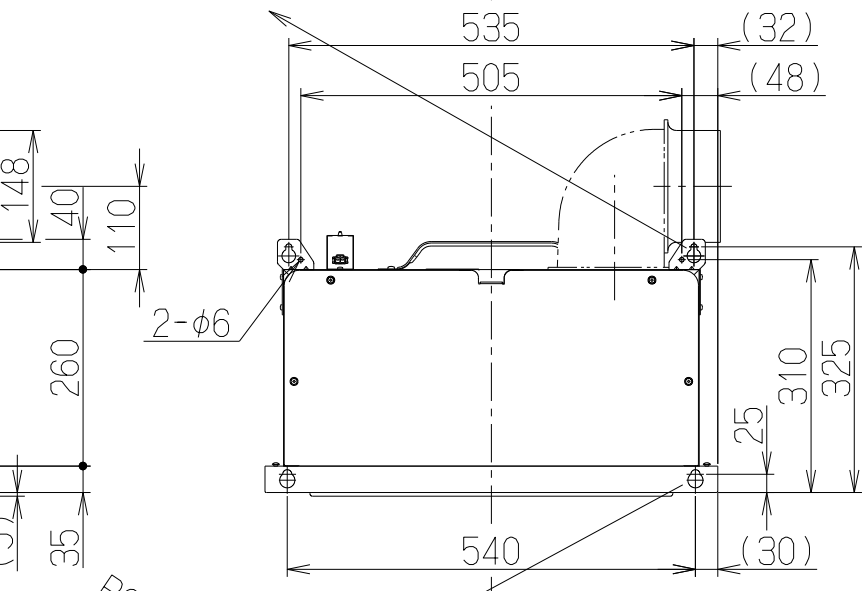
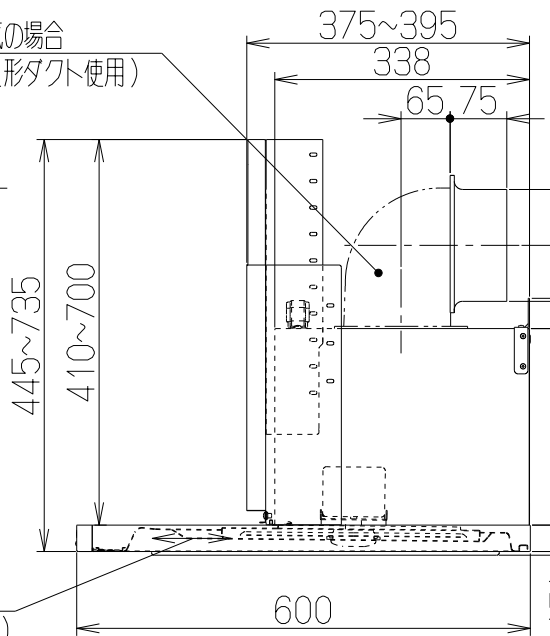
上部取付穴詳細



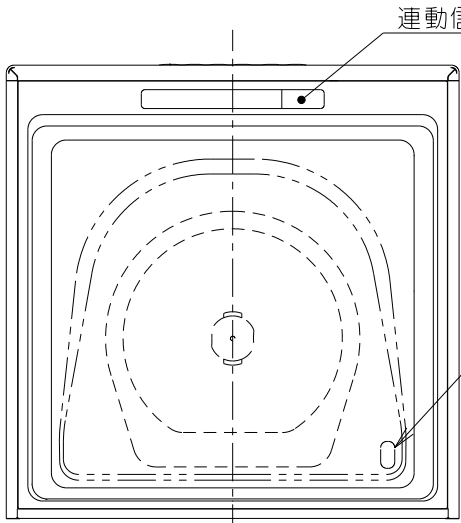
側方排気の場合
(別売L形ダクト使用)

後方排気の場合
(別売L形ダクト使用)

ライン方向
(ステンレスの場合)



下部取付穴詳細

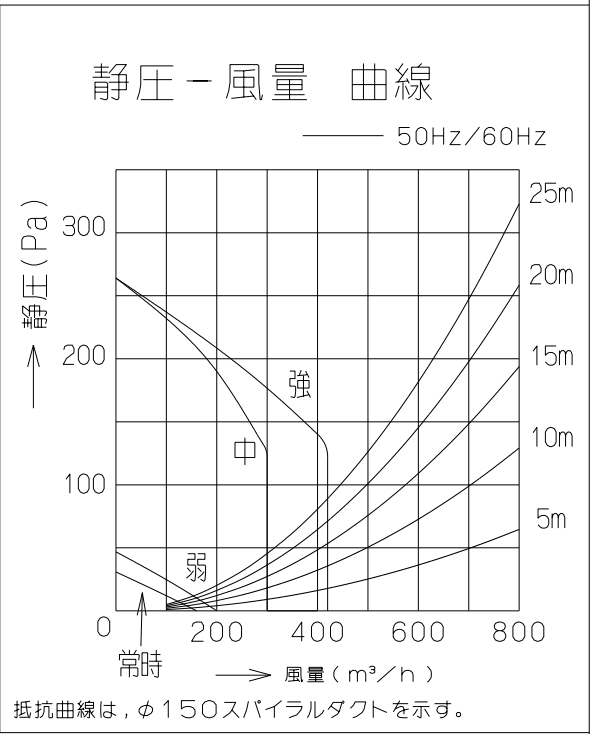


運動信号受信部

整流板開閉検知センサー
(近接センサー)

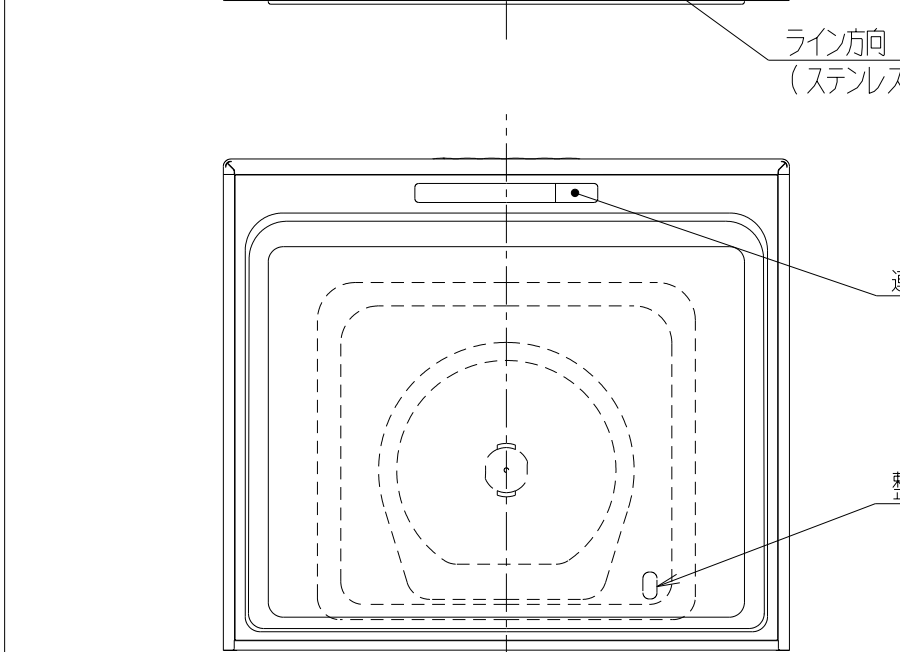
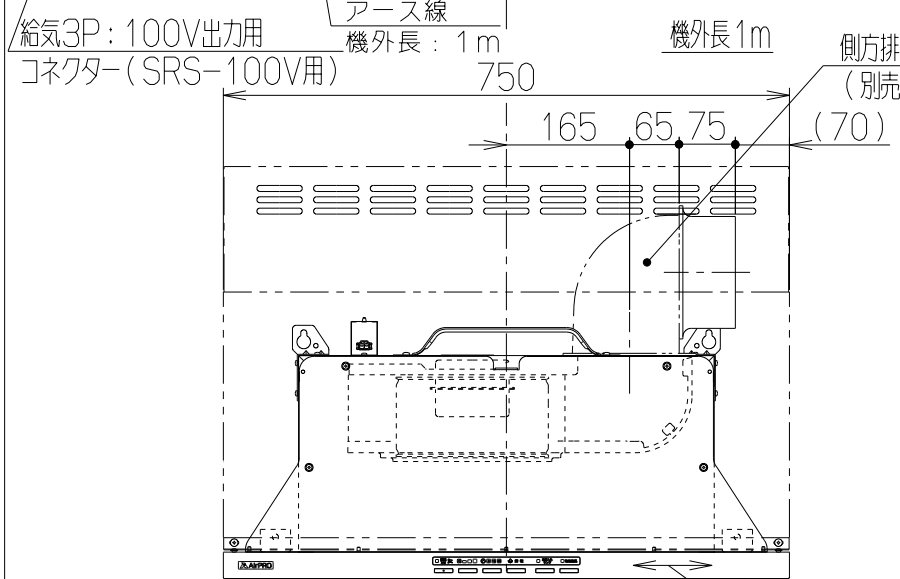
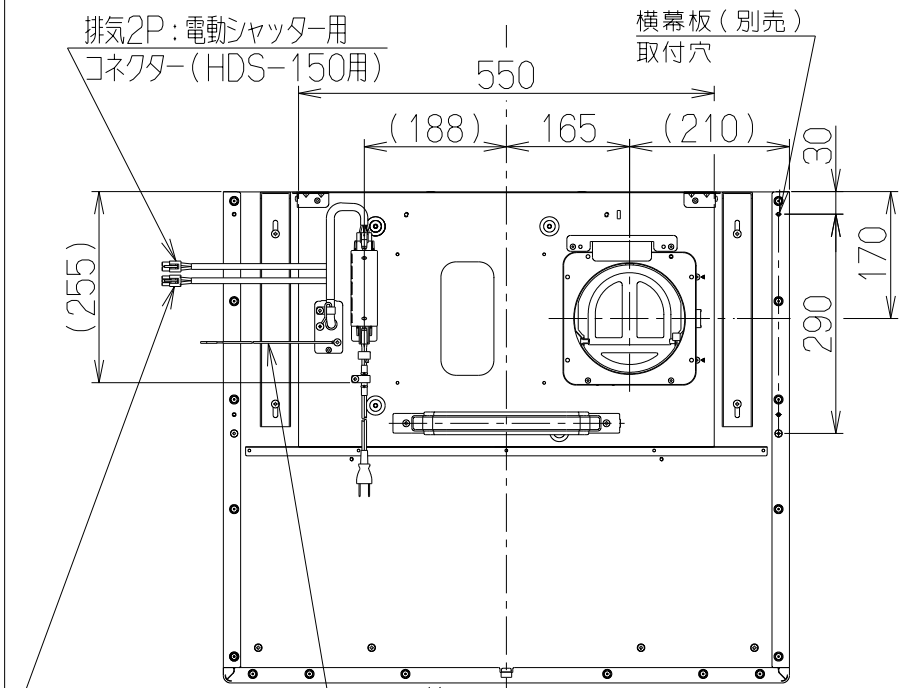
付 属 品	
座付ねじ(φ5.1×45)	4本
ソフトテープ	1本
引掛ねじ(φ5×35)	2本
(600間口のみ)	
+トラスねじ(M4×10)	2本
木ねじ(φ4.1×13)	6本
アルミテープ	1本

主 要 部 品 一 覧 表				
品番	部 品 名	材 質	表 面 処 理 色 調	
1	フード本体	亜鉛めっき鋼板 ステンレス	ポリエステル塗装 ヘアライン仕上	表題欄による
2	オイルパネル	亜鉛めっき鋼板	フッ素塗装	SV, S=MDシルバー
3	整 流 板	亜鉛めっき鋼板		
4	ケーシング	亜鉛めっき鋼板		
5	モーター(ファン用)	8極DCブラシレスモーター	E 種	
6	モーター(ディスク用)	8極DCブラシレスモーター	E 種	
7	ファン	亜鉛めっき鋼板 (シロッコファン)		
8	ディスク	ステンレス	両面親水性塗装: クリアー (ワンタッチ着脱)	
9	スイッチ	リモコン対応ソフトタッチ式スイッチ	【専用調理機器と連動可】 (運転 入/切, 風量(弱・中・強), タイマー<3・15・30>, 照明, お手入れランプ, 常時換気)	
10	排 気 口	亜鉛めっき鋼板	逆風防止シャッター付	※付属品
11	オイルガード	亜鉛めっき鋼板	フッ素塗装	SV, S=MDシルバー
12	電源コード	プラグ付ビニル平形コード0.75mm² 2心 2極差込プラグ		
13	照明装置	LED照明 消費電力: 3.5W 昼白色(LED照明1灯、照明用電源)		
14	吊り金具	亜鉛めっき鋼板		
15	L形ダクト	亜鉛めっき鋼板	※別売品	
16	幕板	カラー鋼板		※付属品
17	調整目隠し板上R/L			表題欄による
18	調整目隠し板下R/L	ステンレス	ヘアライン仕上	



OGR-REC-AP601LS	189X43ZA	ステンレス	ヘアライン仕上		KA140
OGR-REC-AP601LSV	189X43AC	MDシルバー			KA140
型 名	製品コード	色 調			区分No.
作成	2014/ 3/27	型 名	OGR-REC-AP601L		
更新	****/**/**	図 番	フジテックオリジナル 左排気		
		図 番	1891052		
		図 名	製品姿図		

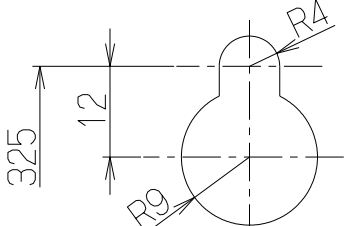
記号	変更履歴	枝連番号	年月日	担当
△				
△				
△				



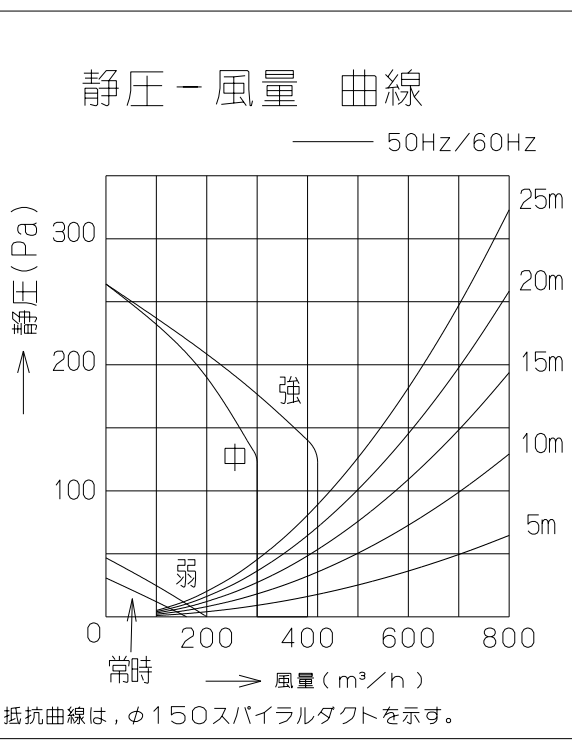
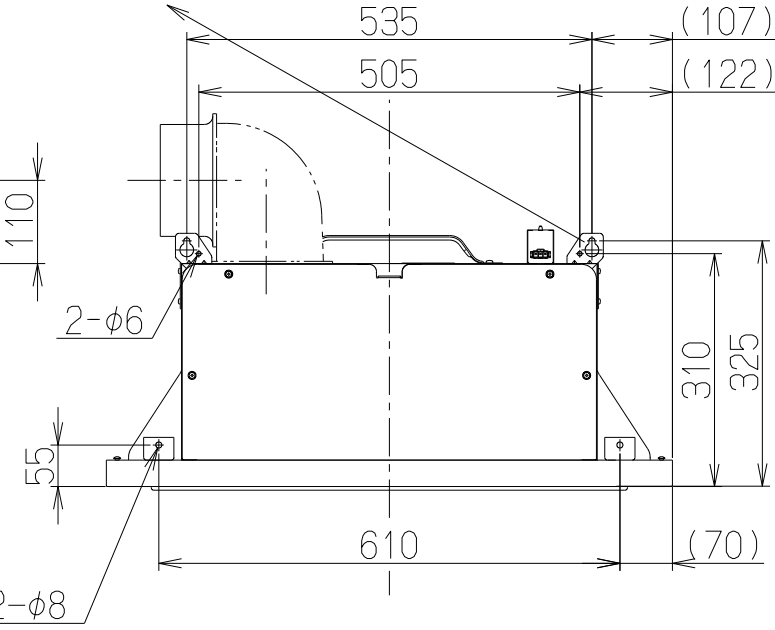
特 性 表								
型 名	定格電圧 (V)	ノッチ	定格周波数 (Hz)	消費電力 (W) (0Pa)	風 量 (m³/h)		騒 音 (dB) (0Pa)	製品質量 (kg)
					0Pa	0~100Pa		
OGR-REC-AP751R	100	強	50	63	—	420	48	24.5
			60					
		中	50	40	300	—	45	
			60					
		弱	50	15	200	—	36	
			60					
		常時	50	10	160	—	30	
			60					

電動機形式	8極DCブラシレス モーター	絶縁抵抗	10MΩ以上 (500Vメガー)	耐電圧	AC1000V 1分間	絶縁区分	E 種
-------	-------------------	------	---------------------	-----	----------------	------	-----

風量値はJIS C 9603 チャンバー法による。(140Pa時: 最大電力 95W)



上部取付穴詳細



付 属 品	
座付ねじ (φ5.1×45)-----	6本
ソフトテープ-----	1本
+トラスねじ (M4×10)-----	2本
木ねじ (φ4.1×13)-----	6本
アルミテープ-----	1本

OGR-REC-AP751RS	189X44ZA	ステンレス ヘアライン仕上		KA140
OGR-REC-AP751RSV	189X44AC	MDシルバー		KA140
型 名	製品コード	色 調		区分No.
作成	2014/ 3/27	型 名	OGR-REC-AP751R	
更新	****/**/**	図番	1891053	
富士工業株式会社		三角法	尺 1/10	図 名
製品姿図				

記号	変更履歴	技連番号	年月日	担当
△				
△				
△				

給気3P: 100V出力用
コネクタ- (SRS-100V用)

特 性 表								
型 名	定格電圧 (V)	ノッチ	定格周波数 (Hz)	消費電力 (W) (0Pa)	風 量 (m³/h)		騒 音 (dB) (0Pa)	製品質量 (kg)
					0Pa	0~100Pa		
OGR-REC-AP751L	100	強	50	63	—	420	48	24.5
			60					
		中	50	40	300	—	45	
			60					
		弱	50	15	200	—	36	
			60					
		常時	50	10	160	—	30	
			60					

電動機形式	8極DCブラシレス モーター	絶縁抵抗	10MΩ以上 (500Vメガ-)	耐電圧	AC1000V 1分間	絶縁区分	E 種
-------	-------------------	------	---------------------	-----	----------------	------	-----

風量値はJIS C 9603 チャンバー法による。(140Pa時: 最大電力 95W)

排気2P: 電動シャッター用
コネクタ- (HDS-150用)

アース線
機外長: 1m

後方排気の場合
(別売L形ダクト使用)

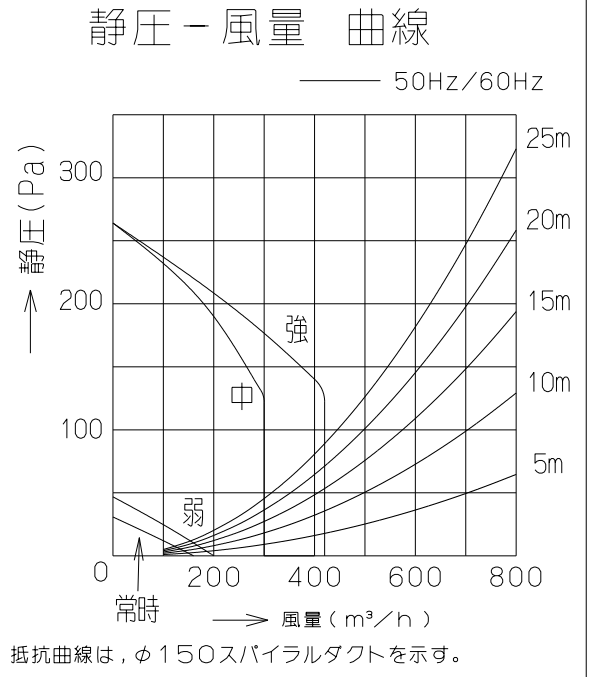
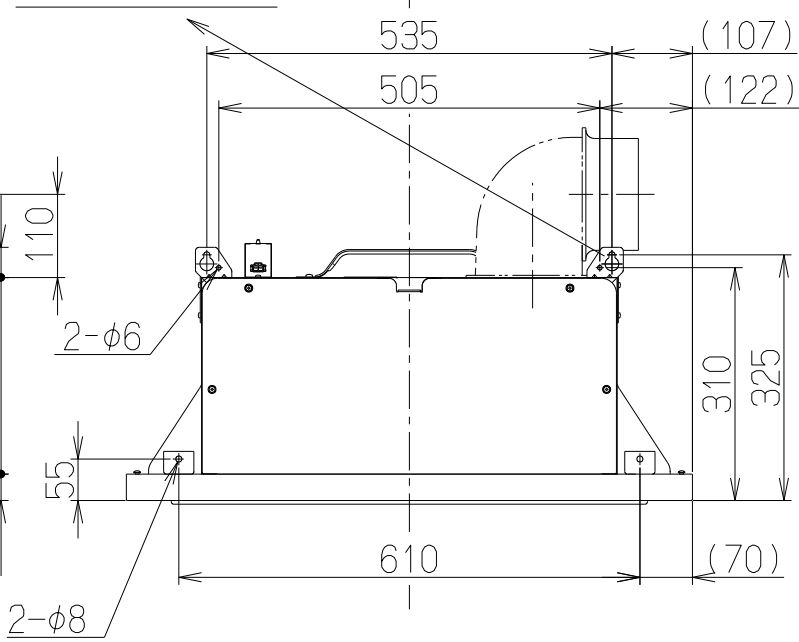
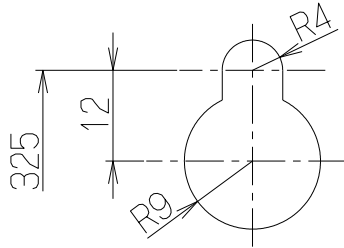
側方排気の場合
(別売L形ダクト使用)

ライン方向
(ステンレスの場合)

連動信号受信部

整流板開閉検知センサー
(近接センサー)

付 属 品	
座付ねじ (φ5.1×45)	6本
ソフトテープ	1本
+トラスねじ (M4×10)	2本
木ねじ (φ4.1×13)	6本
アルミテープ	1本



主 要 部 品 一 覧 表				
品番	部 品 名	材 質	表 面 処 理 色 調	
1	フード本体	亜鉛めっき鋼板 ステンレス	ポリエステル塗装 ヘアライン仕上	表題欄による
2	オイルパネル	亜鉛めっき鋼板	フッ素塗装	SV, S=MDシルバー
3	整 流 板	亜鉛めっき鋼板		
4	ケーシング	亜鉛めっき鋼板		
5	モーター(ファン用)	8極DCブラシレスモーター	E 種	
6	モーター(ディスク用)	8極DCブラシレスモーター	E 種	
7	ファン	亜鉛めっき鋼板 (シロッコファン)		
8	ディスク	ステンレス	両面親水性塗装: クリアー (ワンタッチ着脱)	
9	スイッチ	リモコン対応ソフトタッチ式スイッチ	【専用調理機器と連動可】 (運転 入/切、風量[弱・中・強]、タイマー<3・15・30>、照明、お手入れランプ、常時換気)	
10	排 気 口	亜鉛めっき鋼板	逆風防止シャッター付	※付属品
11	オイルガード	亜鉛めっき鋼板	フッ素塗装	SV, S=MDシルバー
12	電源コード	プラグ付ビニル平形コード0.75mm² 2心 2極差込プラグ		
13	照明装置	LED照明 消費電力: 3.5W 昼白色(LED照明1灯、照明用電源)		
14	吊り金具	亜鉛めっき鋼板		
15	L形ダクト	亜鉛めっき鋼板	※別売品	
16	幕板	カラー鋼板		※付属品
17	調整目隠し板上R/L			表題欄による
18	調整目隠し板下R/L	ステンレス	ヘアライン仕上	

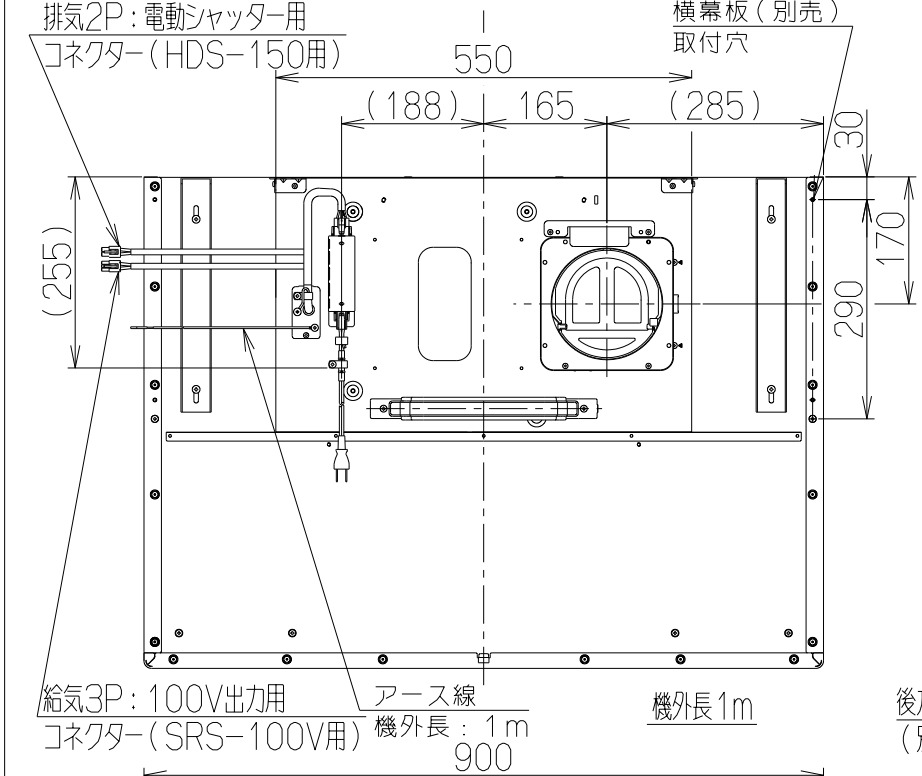
OGR-REC-AP751LS	189X45ZA	ステンス	ヘアライン仕上		KA140
OGR-REC-AP751LSV	189X45AC	MDシルバー			KA140
型 名	製品コード	色 調			区分No.
作成	2014/ 3/27	型 名	OGR-REC-AP751L		
更新	****/**/**	図 番	フジテックオリジナル 左排気		
		図 番	1891054		
		図 名	製品姿図		

富士工業株式会社

三角法

尺 1/10

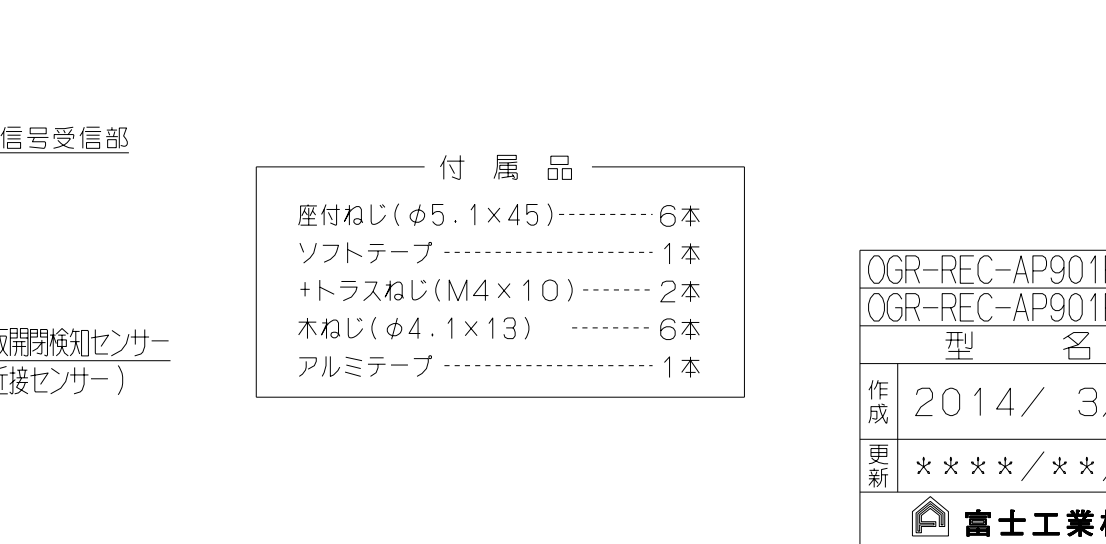
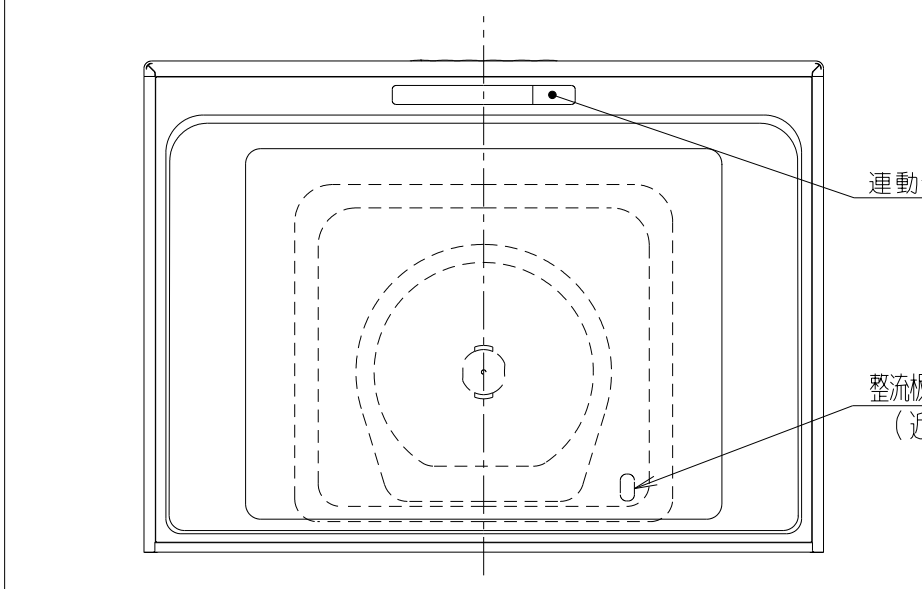
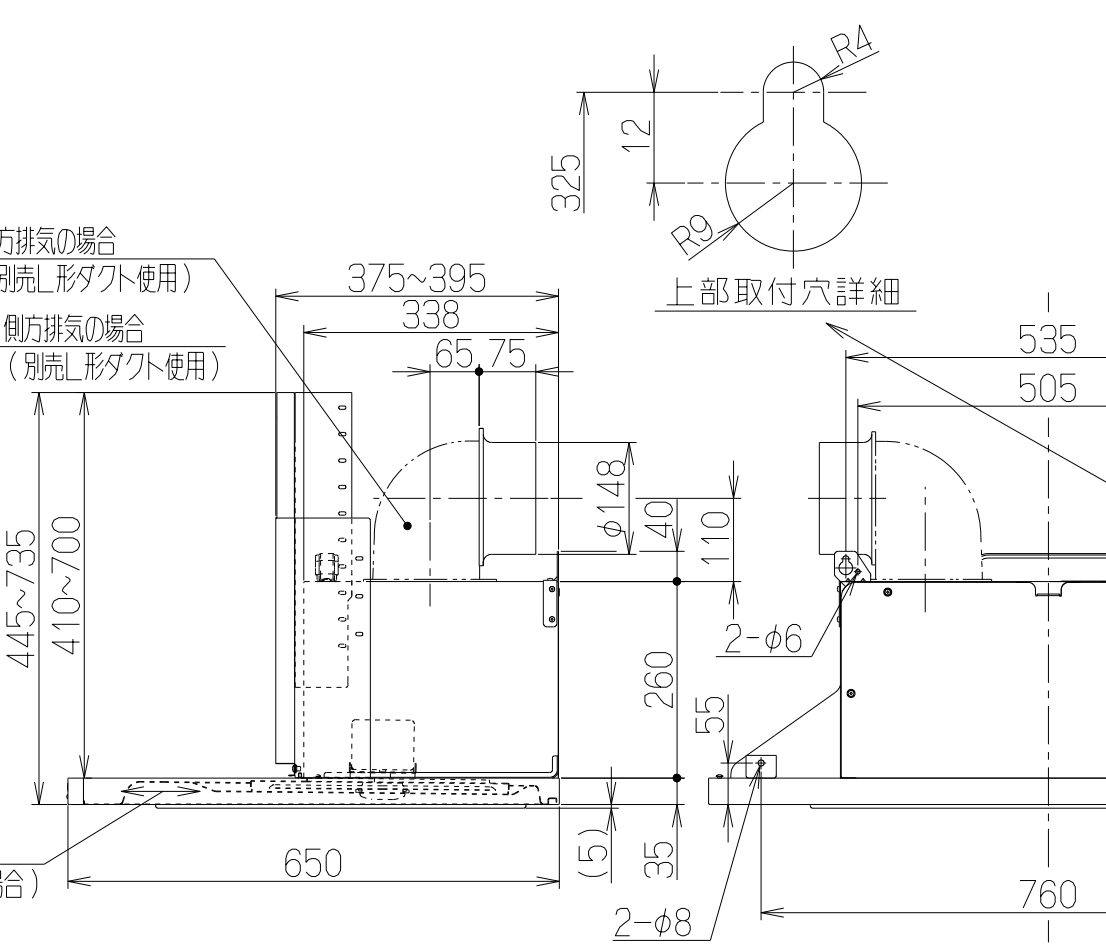
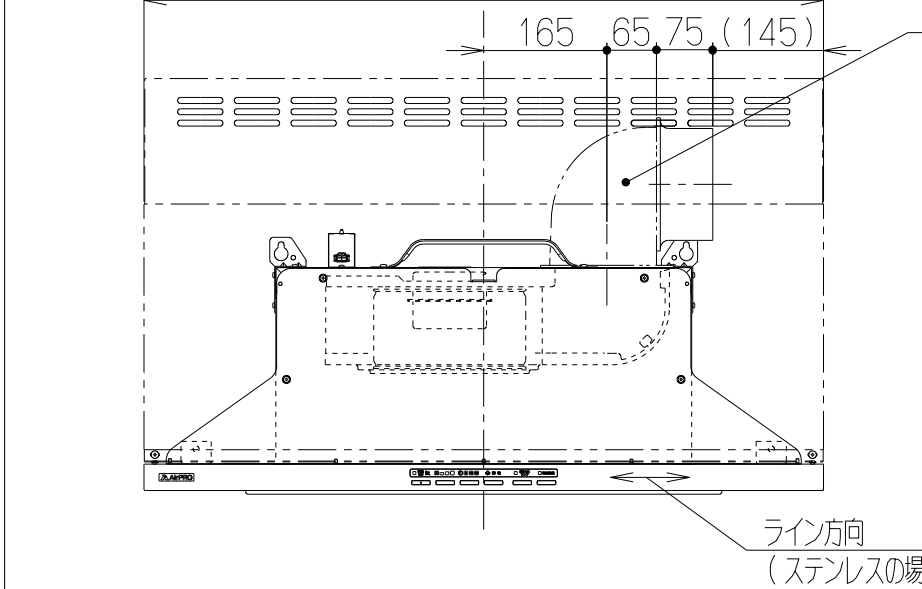
記号	変更履歴	技連番号	年月日	担当
△				
△				
△				



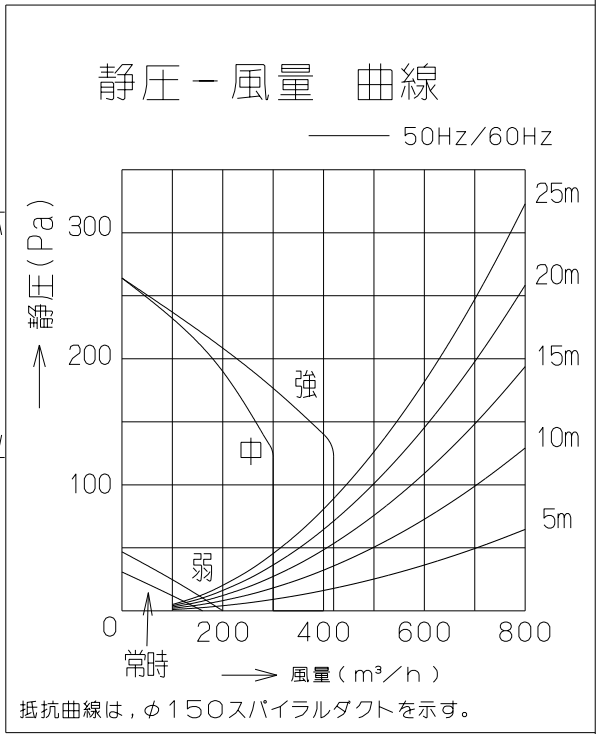
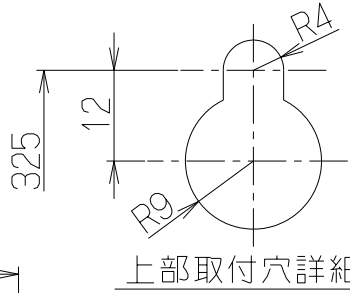
特 性 表							
型 名	定格電圧 (V)	ノッチ	定格周波数 (Hz)	消費電力 (W) (0Pa)	風 量 (m³/h)		騒 音 (dB) (0Pa)
					0Pa	0~100Pa	
OGR-REC-AP901R	100	強	50	63	—	420	48
			60				
		中	50	40	300	—	45
			60				
		弱	50	15	200	—	36
			60				
		常時	50	10	160	—	30
			60				

電動機形式	8極DCブラシレス モーター	絶縁抵抗	10MΩ以上 (500Vメガー)	耐電圧	AC1000V 1分間	絶縁区分	E 種
-------	-------------------	------	---------------------	-----	----------------	------	-----

風量値はJIS C 9603 チャンバー法による。(140Pa時：最大電力 95W)



主 要 部 品 一 覧 表				
品番	部 品 名	材 質	表 面 処 理 色 調	
1	フード本体	亜鉛めっき鋼板 ステンレス	ポリエステル塗装 ヘアライン仕上	表題欄による
2	オイルパネル	亜鉛めっき鋼板	フッ素塗装	SV, S=MDシルバー
3	整 流 板	亜鉛めっき鋼板		
4	ケーシング	亜鉛めっき鋼板		
5	モーター(ファン用)	8極DCブラシレスモーター	E 種	
6	モーター(ディスク用)	8極DCブラシレスモーター	E 種	
7	ファン	亜鉛めっき鋼板 (シロッコファン)		
8	ディスク	ステンレス	両面親水性塗装：クリアー (ワンタッチ着脱)	
9	スイッチ	リモコン対応ソフトタッチ式スイッチ	【専用調理機器と連動可】 (運転 入切、風量(弱・中・強)、タイマー<3・15・30>、照明、お手入れランプ、常時換気)	
10	排 気 口	亜鉛めっき鋼板	逆風防止シャッター付	※付属品
11	オイルガード	亜鉛めっき鋼板	フッ素塗装	SV, S=MDシルバー
12	電源コード	プラグ付ビニル平形コード0.75mm² 2心 2極差込プラグ		
13	照明装置	LED照明 消費電力:3.5W 昼白色(LED照明1灯、照明用電源)		
14	吊り金具	亜鉛めっき鋼板		
15	L形ダクト	亜鉛めっき鋼板	※別売品	
16	幕板	カラー鋼板		※付属品
17	調整目隠し板上R/L			表題欄による
18	調整目隠し板下R/L	ステンレス	ヘアライン仕上	



付 属 品	
座付ねじ(φ5.1×45)-----	6本
ソフトテープ-----	1本
+トラスねじ(M4×10)-----	2本
木ねじ(φ4.1×13)-----	6本
アルミテープ-----	1本

OGR-REC-AP901RS	189X46ZA	ステンレス	ヘアライン仕上	KA140
OGR-REC-AP901RSV	189X46AC	MDシルバー		KA140
型 名	製品コード	色 調		区分No.
作成	2014/ 3/27	型 名	OGR-REC-AP901R	
更新	****/**/**	図 番	フジテックオリジナル 右排気	
		図 番	1891055	
		図 名	製品姿図	

